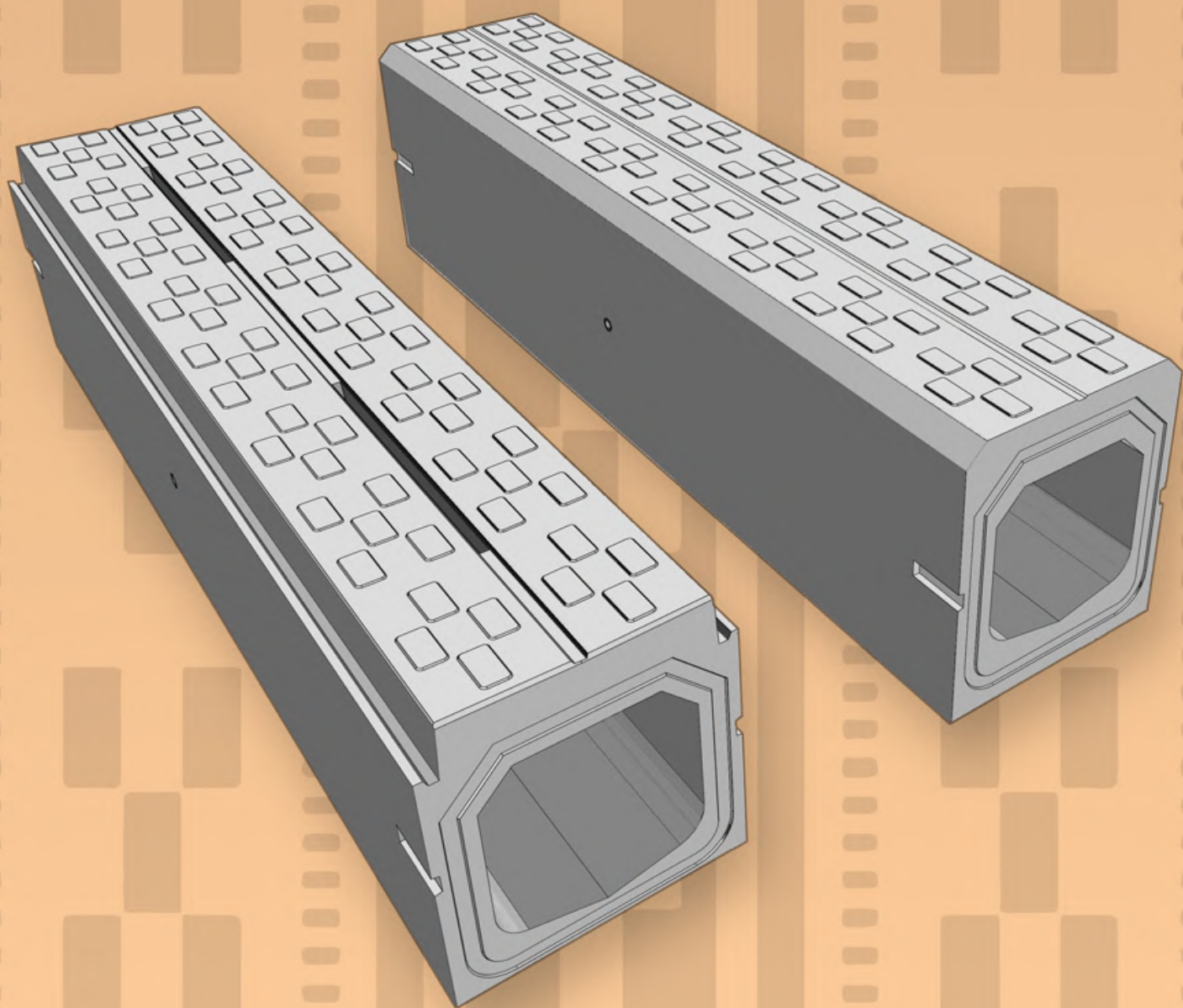


多機能型 矩形側溝

# CB側溝(改良型)

～ いつの世までも 末永く 幸せな社会のために ～



(株)キョウリツ

〒904-1111 沖縄県うるま市石川東恩納1406-99  
TEL 098-965-6321 Fax 098-965-6149  
<http://www.k-kyouritu.co.jp>

# CB側溝(改良型)

# 縦断T-25雑草防止

## 特徴①： 集水力アップ

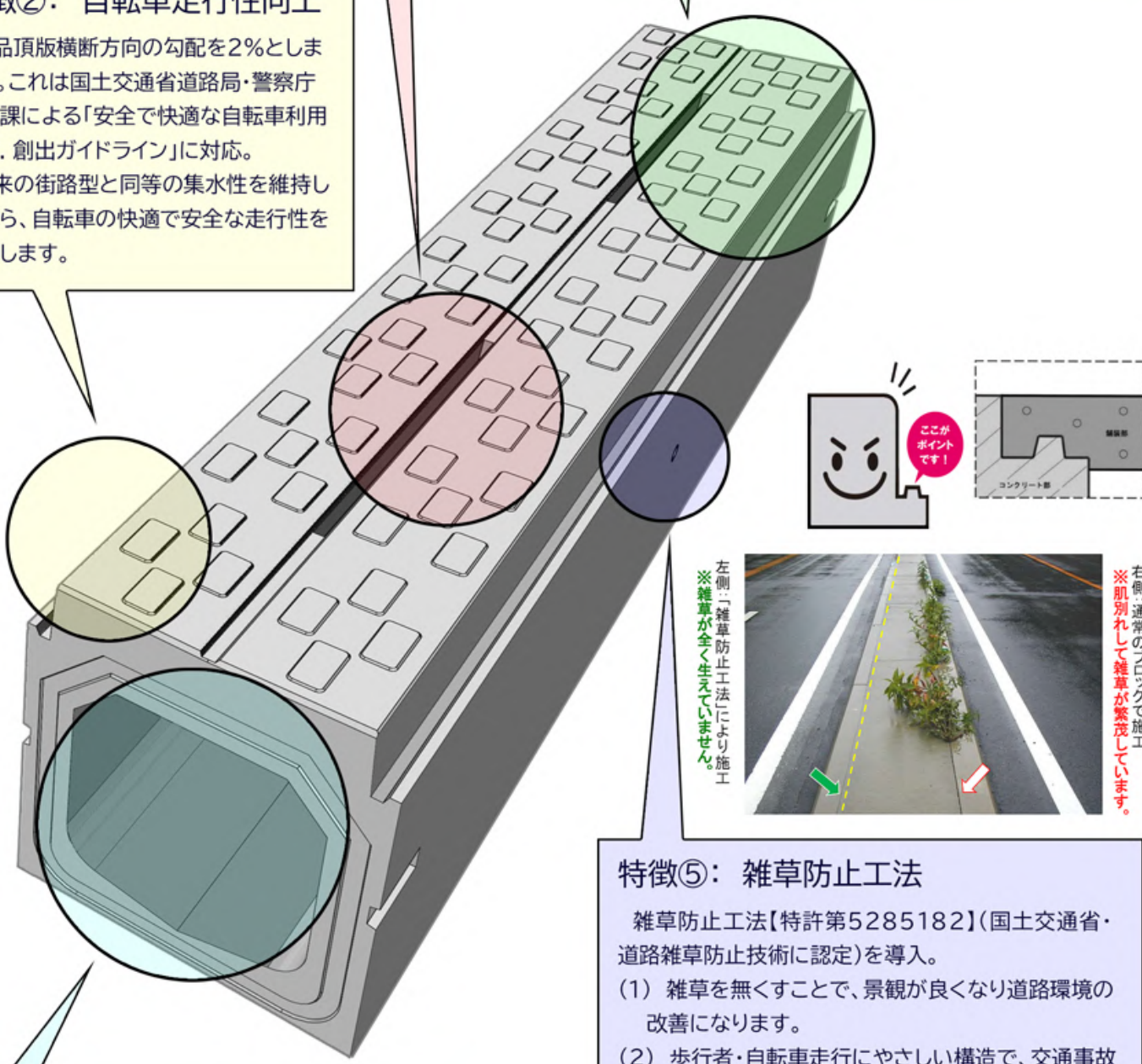
年々激甚化する集中豪雨に対応するため、製品頂版へスリット孔を設ける事で、舗装表面水をいち早く集水。雨天時のスリップのリスクが大幅に低減され、自転車・自動車の通行がより安心・安全へ。

## 特徴②： 自転車走行性向上

製品頂版横断方向の勾配を2%としました。これは国土交通省道路局・警察庁交通課による「安全で快適な自転車利用環境. 創出ガイドライン」に対応。従来の街路型と同等の集水性を維持しながら、自転車の快適で安全な走行性を確保します。

## 特徴③： 沖縄らしいデザイン

滑り止め模様の一環として、沖縄の伝統模様であるミンサー意匠を製品頂版へ意匠として盛り込みました。日常的に利用するウチナーンチュのため、沖縄へ来訪された観光客のため、「いつの世も未長く」の願いを込めた側溝です。



## 特徴④： 従来型と同じ断面

矩形の流量と設置性、底版の流水速度のバランスを取った、従来のCB側溝の断面を継承しています。施工業者の方々にも馴染みのある断面となっています。

## 特徴⑤： 雑草防止工法

雑草防止工法【特許第5285182】(国土交通省・道路雑草防止技術に認定)を導入。

- (1) 雑草を無くすことで、景観が良くなり道路環境の改善になります。
- (2) 歩行者・自転車走行にやさしい構造で、交通事故の減少に寄与します。
- (3) 維持管理に要する草刈り費用が削減されます。
- (4) 雑草防止工法の突起部は植物の成長を確実に止める効果があります。また舗装部が突起としっかり噛み合ため、舗装のズレ防止効果があります。

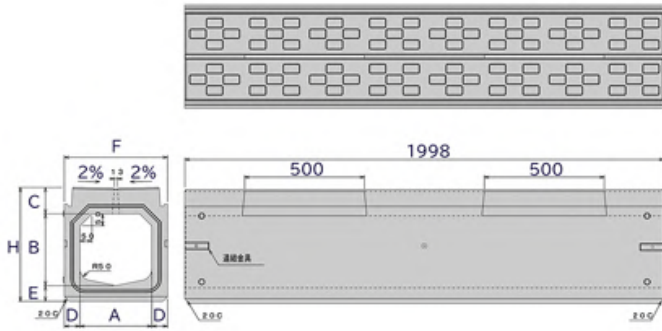
左側「雑草防止工法により施工  
※雑草が全く生えていません。」

右側「通常のブロックで施工  
※肌別れして雑草が繁茂しています。」

# CB側溝(改良型)

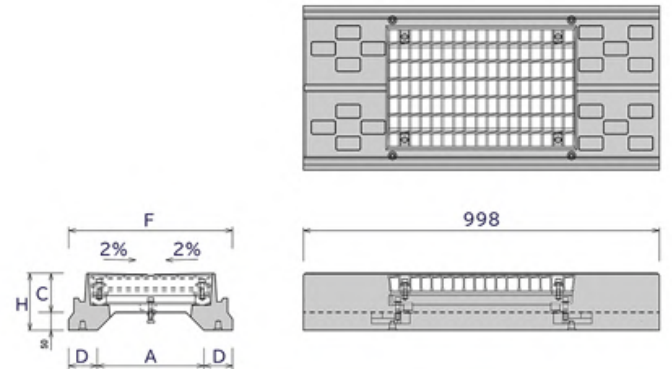
# 縦断T-25雑草防止

## ■本体 製品図



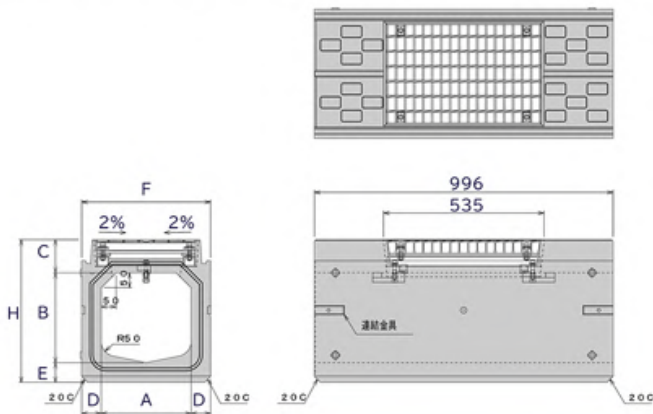
呼び名	寸法(mm)							参考重量(kg)
	A	B	C	D	E	F	H	
300×300	300	300	110	65	65	430	475	563
300×400	300	400	110	65	65	430	575	624
400×400	400	400	125	70	75	540	600	801
400×500	400	500	125	70	75	540	700	867
500×500	500	500	140	75	80	650	720	1,070
500×600	500	600	140	75	80	650	820	1,140

## ■維持管理柵(上部) 製品図



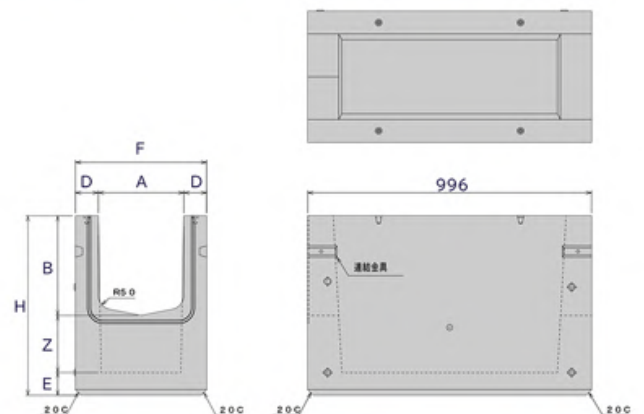
呼び名	寸法(mm)					参考重量(kg)
	A	C	D	F	H	
300	300	110	80	460	160	82
400	400	125	85	570	175	113
500	500	140	90	680	190	146

## ■集水用 製品図



呼び名	寸法(mm)							参考重量(kg)
	A	B	C	D	E	F	H	
300×300	300	300	110	65	65	430	475	234
300×400	300	400	110	65	65	430	575	265
400×400	400	400	125	70	75	540	600	353
400×500	400	500	125	70	75	540	700	386
500×500	500	500	140	75	80	650	720	487
500×600	500	600	140	75	80	650	820	522

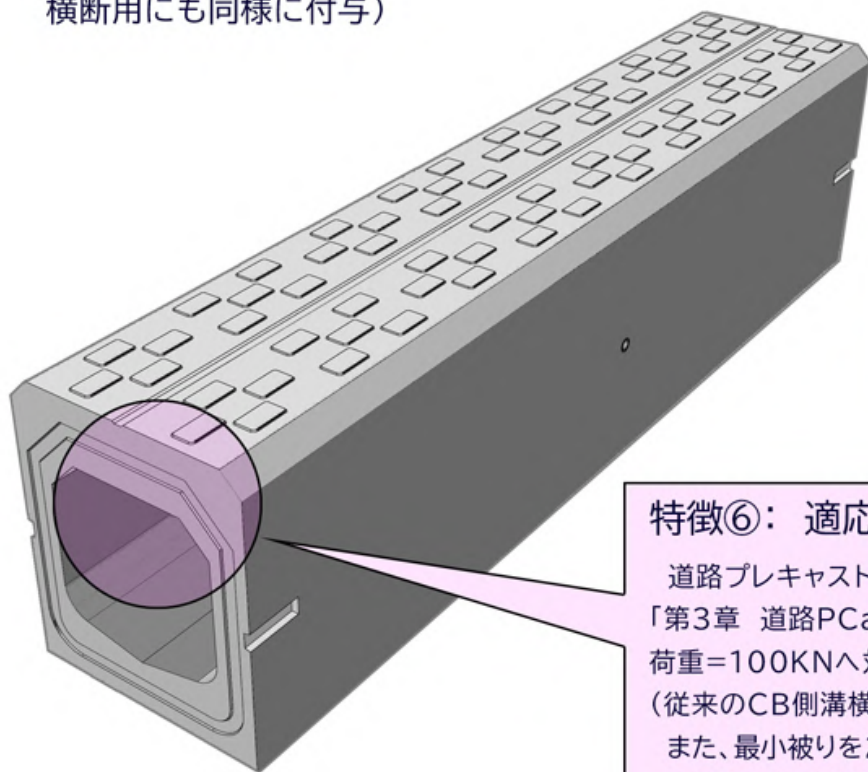
## ■維持管理柵(下部) 製品図



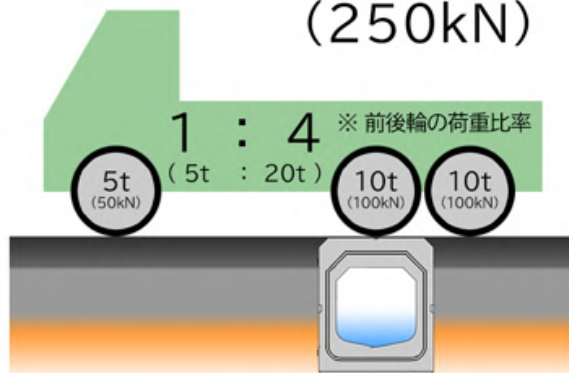
呼び名	寸法(mm)							参考重量(kg)
	A	B	D	E	F	Z	H	
300×300	300	250	80	80	460	200	530	349
300×400	300	350	80	80	460	200	630	396
400×400	400	350	85	80	570	200	630	446
400×500	400	450	85	80	570	200	730	493
500×500	500	450	90	80	680	200	730	541
500×600	500	550	90	80	680	200	830	604

# CB側溝(改良型) 横断T-25

(縦断用の特長②・③・④は、  
横断用にも同様に付与)



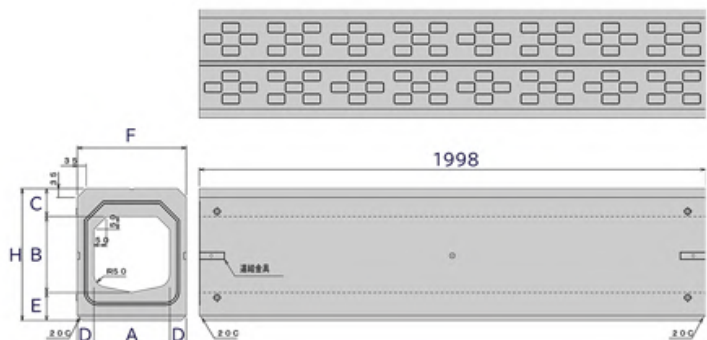
■T-25 = 総重量25t  
(250kN)



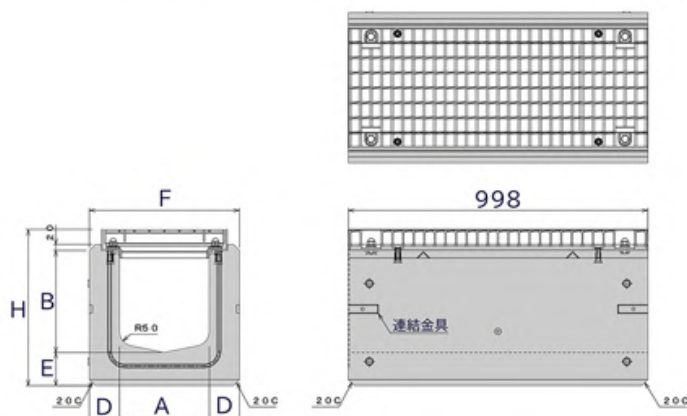
## 特徴⑥： 適応輪荷重の改良

道路プレキャストコンクリート工指針(※)【第6編 水路工編】  
「第3章 道路PCa水路の設計」で推奨されている、T-25直截  
荷重=100kNへ対応し、曲げひび割れ耐力を大幅に向上。  
(従来のCB側溝横断用はT-25直截荷重=50kNの設計)  
また、最小被りを20mm以上とし、長期耐久性を向上しました。  
※発行：(一社)道路プレキャストコンクリート製品技術協会

## ■本体 製品図



## ■集水用 製品図



呼び名	寸法(mm)							参考重量(kg)
	A	B	C	D	E	F	H	
300×300	300	300	110	65	110	430	520	672
300×400	300	400	110	65	110	430	620	735
400×400	400	400	125	70	110	540	635	916
400×500	400	500	125	70	110	540	735	983
500×500	500	500	140	75	110	650	750	1,196
500×600	500	600	140	75	110	650	850	1,268

呼び名	寸法(mm)						参考重量(kg)
	A	B	D	E	F	H	
300×300	300	340	100	110	500	520	322
300×400	300	440	100	110	500	620	372
400×400	400	445	120	110	640	635	462
400×500	400	545	120	110	640	735	521
500×500	500	550	140	110	780	750	624
500×600	500	650	140	110	780	850	694