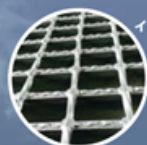


勾配自在

FR横断側溝

縦断勾配対応型 坂道横断側溝



イボイボグレーチング

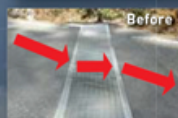
ゆるみ止め U-NUT



■道路の縦断勾配に無段階に対応
(縦断勾配15%まで対応可能)

■勾配変化なしで
車両のスムーズな走行を実現

坂道に側溝を設置すると

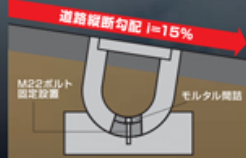


車両走行時、勾配の変化により走行がスムーズではなくグレーチングに大きな衝撃がかかりコンクリート破損の原因となります



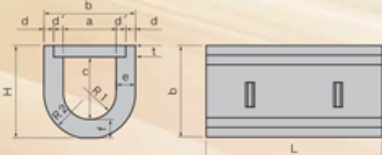
FR横断用ベース

ノンスリップ受枠



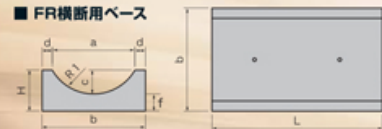
寸法表

FR横断側溝



呼び名	寸法 (mm)												参考重量 (kg)
	a	b	c	d	d'	e	t	f	H	R1	R2	L	
250A	250	460	295	50	55	105	60	100	455	125	230	1000(500)	229(115)
300A	300	520	355	55	55	110	65	105	525	150	260	1000(500)	295(148)
300B	300	520	455	55	55	110	65	105	625	150	260	1000(500)	348(174)
300C	300	520	555	55	55	110	65	105	725	150	260	1000(500)	401(201)
400A	400	630	460	60	55	115	80	110	650	200	315	1000(500)	423(212)
500A	500	750	580	70	55	125	85	120	785	250	375	1000(500)	588(294)

FR横断用ベース



呼び名	寸法 (mm)						参考重量 (kg)		
	a	b	c	d	H	L			
250用	404	560	115	78	215	100	235	1000(1500)	212(314)
300用	462	620	135	79	235	100	265	1000(1500)	245(368)
400用	554	730	160	88	260	100	320	1000(1500)	304(456)
500用	658	850	190	96	290	100	380	1000(1500)	378(567)

FR横断(坂道横断) 本体・ベース組合わせ例

本体 0.5m 本体 1.0m ベース 1.5m ベース 1.0m

横断幅	本体	ベース
2.5m	1	0.5
3.0m	1	1.5
3.5m	1	0.5
4.0m	1	1.5
4.5m	1	0.5

横断幅	本体	ベース
5.0m	1	1.5
5.5m	1	0.5
6.0m	1	1.5
6.5m	1	0.5
7.0m	1	1.5

施工手順



① 基礎材敷設



② 敷きモルタル敷設 ベースブロック据え付け



③ 側溝据え付け



④ 固定ボルト締め



⑤ 連結部モルタル詰め



⑥ 舗装完成

施工例



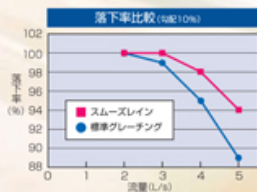
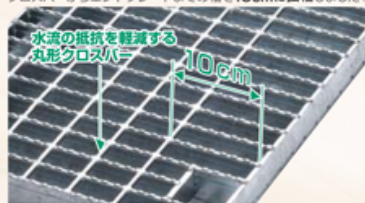
三重県 国土交通省紀勢国道事務所



岐阜県 高山市役所

越流防止グレーチング「スムーズレイン」

クロスバーからエンドプレートまでの幅を10cmに基幅しました!



株式会社 **キョウリツ**

〒904-1111

沖縄県うるま市石川東恩納1406-99

Tel: 098-965-6321 Fax: 098-965-6149

詳しくはホームページで [キョウリツ](http://www.k-kyouritu.co.jp) 検索 <http://www.k-kyouritu.co.jp>