

NV側溝 流速・流量表

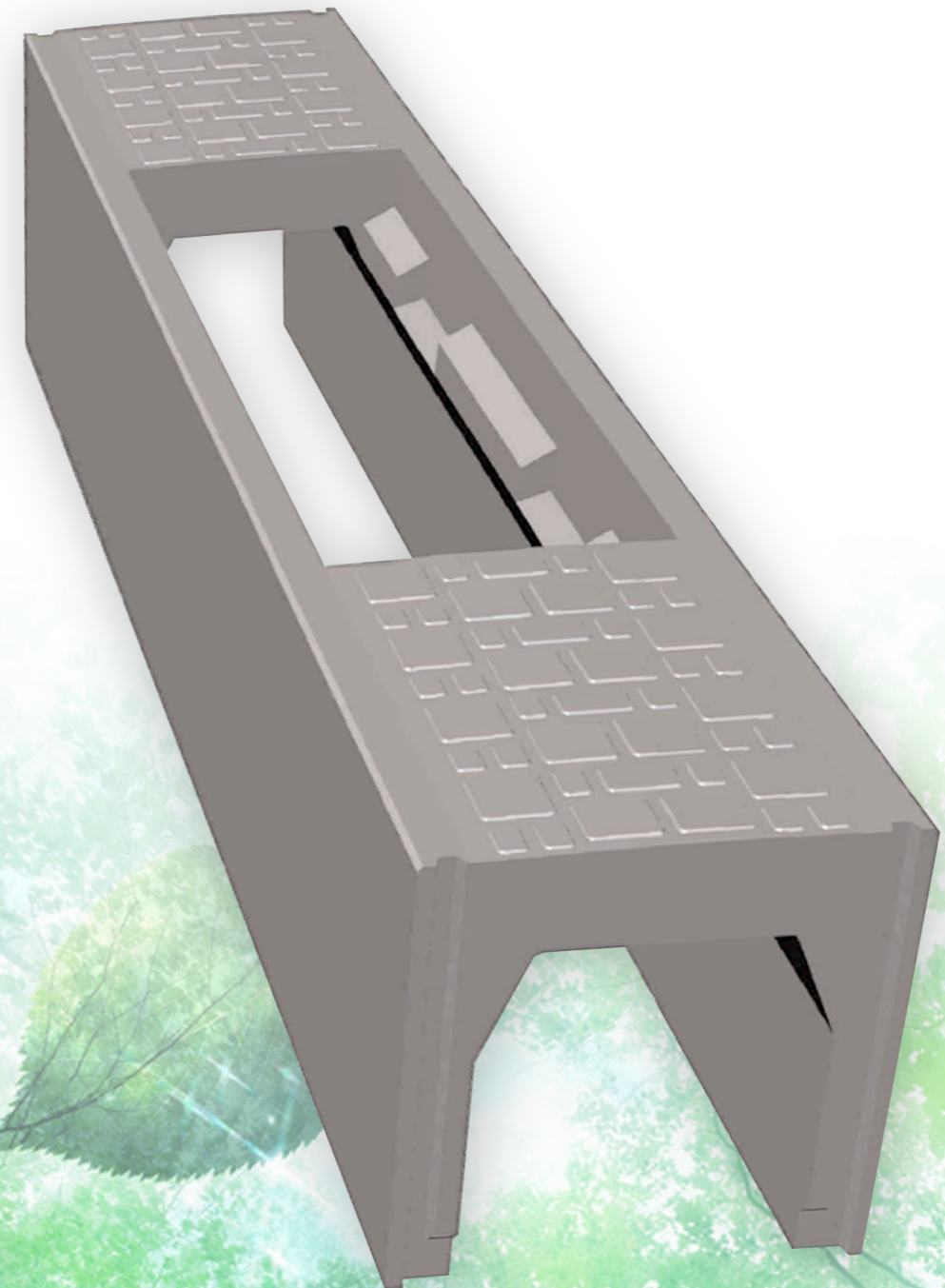
		Q=AV				$V=1/n \times R^{2/3} \times i^{1/2}$				R=A/P		水深8割
名称		300×300	300×400	300×500	300×600	300×700	300×800	300×900	300×1000	300×1100	300×1200	
A: 通水断面		0.0712	0.0957	0.1200	0.1440	0.1680	0.1920	0.2160	0.2400	0.2640	0.2880	
P: 潤辺		0.7875	0.9441	1.1008	1.2600	1.4200	1.5800	1.7400	1.9000	2.0600	2.2200	
R: 径深		0.0904	0.1014	0.1090	0.1143	0.1183	0.1215	0.1241	0.1263	0.1282	0.1297	
n: 粗度係数		0.0150	0.0150	0.0150	0.0150	0.0150	0.0150	0.0150	0.0150	0.0150	0.0150	
i: 勾配	1.000%	V: 流速 (m/sec)	1.3425	1.4497	1.5212	1.5700	1.6067	1.6356	1.6590	1.6783	1.6946	1.7084
		Q: 流量 (m³/sec)	0.0955	0.1388	0.1825	0.2261	0.2699	0.3140	0.3583	0.4028	0.4474	0.4920
	0.500%	V: 流速 (m/sec)	0.9493	1.0251	1.0757	1.1102	1.1361	1.1565	1.1731	1.1868	1.1983	1.2081
		Q: 流量 (m³/sec)	0.0675	0.0981	0.1291	0.1599	0.1909	0.2221	0.2534	0.2848	0.3163	0.3479
	0.300%	V: 流速 (m/sec)	0.7353	0.7940	0.8332	0.8599	0.8800	0.8958	0.9087	0.9193	0.9282	0.9358
		Q: 流量 (m³/sec)	0.0523	0.0760	0.1000	0.1238	0.1478	0.1720	0.1963	0.2206	0.2450	0.2695
	0.200%	V: 流速 (m/sec)	0.6004	0.6483	0.6803	0.7021	0.7185	0.7315	0.7419	0.7506	0.7578	0.7640
		Q: 流量 (m³/sec)	0.0427	0.0621	0.0816	0.1011	0.1207	0.1404	0.1603	0.1801	0.2001	0.2200
	0.100%	V: 流速 (m/sec)	0.4245	0.4584	0.4811	0.4965	0.5081	0.5172	0.5246	0.5307	0.5359	0.5403
		Q: 流量 (m³/sec)	0.0302	0.0439	0.0577	0.0715	0.0854	0.0993	0.1133	0.1274	0.1415	0.1556
	0.050%	V: 流速 (m/sec)	0.3002	0.3242	0.3402	0.3511	0.3593	0.3657	0.3710	0.3753	0.3789	0.3820
		Q: 流量 (m³/sec)	0.0214	0.0310	0.0408	0.0506	0.0604	0.0702	0.0801	0.0901	0.1000	0.1100

		400×400	400×500	400×600	400×700	400×800	400×900	400×1000	400×1100	400×1200	
A: 通水断面		0.1277	0.1600	0.1920	0.2240	0.2560	0.2880	0.3200	0.3520	0.3840	
P: 潤辺		1.0441	1.2008	1.3600	1.5200	1.6800	1.8400	2.0000	2.1600	2.3200	
R: 径深		0.1223	0.1332	0.1412	0.1474	0.1524	0.1565	0.1600	0.1630	0.1655	
n: 粗度係数		0.0150	0.0150	0.0150	0.0150	0.0150	0.0150	0.0150	0.0150	0.0150	
i: 勾配	1.000%	V: 流速 (m/sec)	1.6429	1.7391	1.8075	1.8600	1.9019	1.9362	1.9648	1.9890	2.0097
		Q: 流量 (m³/sec)	0.2099	0.2782	0.3470	0.4166	0.4869	0.5576	0.6287	0.7001	0.7717
	0.500%	V: 流速 (m/sec)	1.1617	1.2297	1.2781	1.3152	1.3449	1.3691	1.3893	1.4064	1.4211
		Q: 流量 (m³/sec)	0.1484	0.1967	0.2454	0.2946	0.3443	0.3943	0.4446	0.4951	0.5457
	0.300%	V: 流速 (m/sec)	0.8999	0.9525	0.9900	1.0188	1.0417	1.0605	1.0762	1.0894	1.1008
		Q: 流量 (m³/sec)	0.1150	0.1524	0.1901	0.2282	0.2667	0.3054	0.3444	0.3835	0.4227
	0.200%	V: 流速 (m/sec)	0.7347	0.7777	0.8083	0.8318	0.8506	0.8659	0.8787	0.8895	0.8988
		Q: 流量 (m³/sec)	0.0939	0.1244	0.1552	0.1863	0.2177	0.2494	0.2812	0.3131	0.3451
	0.100%	V: 流速 (m/sec)	0.5195	0.5499	0.5716	0.5882	0.6014	0.6123	0.6213	0.6290	0.6355
		Q: 流量 (m³/sec)	0.0664	0.0880	0.1097	0.1318	0.1540	0.1763	0.1988	0.2214	0.2440
	0.050%	V: 流速 (m/sec)	0.3674	0.3889	0.4042	0.4159	0.4253	0.4330	0.4393	0.4448	0.4494
		Q: 流量 (m³/sec)	0.0469	0.0622	0.0776	0.0932	0.1089	0.1247	0.1406	0.1566	0.1726

		500×500	500×600	500×700	500×800	500×900	500×1000	500×1100	500×1200	500×1300	500×1400	
A: 通水断面		0.2000	0.2400	0.2800	0.3200	0.3600	0.4000	0.4400	0.4800	0.5200	0.5600	
P: 潤辺		1.3008	1.4600	1.6200	1.7800	1.9400	2.1000	2.2600	2.4200	2.5800	2.7400	
R: 径深		0.1537	0.1644	0.1728	0.1798	0.1856	0.1905	0.1947	0.1983	0.2016	0.2044	
n: 粗度係数		0.0150	0.0150	0.0150	0.0150	0.0150	0.0150	0.0150	0.0150	0.0150	0.0150	
i: 勾配	1.000%	V: 流速 (m/sec)	1.9132	2.0005	2.0686	2.1235	2.1689	2.2070	2.2394	2.2674	2.2917	2.3131
		Q: 流量 (m³/sec)	0.3826	0.4801	0.5792	0.6795	0.7808	0.8828	0.9854	1.0883	1.1917	1.2954
	0.500%	V: 流速 (m/sec)	1.3529	1.4146	1.4627	1.5016	1.5337	1.5606	1.5835	1.6033	1.6205	1.6356
		Q: 流量 (m³/sec)	0.2706	0.3395	0.4096	0.4805	0.5521	0.6242	0.6967	0.7696	0.8427	0.9160
	0.300%	V: 流速 (m/sec)	1.0479	1.0957	1.1330	1.1631	1.1880	1.2088	1.2266	1.2419	1.2552	1.2670
		Q: 流量 (m³/sec)	0.2096	0.2630	0.3172	0.3722	0.4277	0.4835	0.5397	0.5961	0.6527	0.7095
	0.200%	V: 流速 (m/sec)	0.8556	0.8947	0.9251	0.9497	0.9700	0.9870	1.0015	1.0140	1.0249	1.0345
		Q: 流量 (m³/sec)	0.1711	0.2147	0.2590	0.3039	0.3492	0.3948	0.4407	0.4867	0.5329	0.5793
	0.100%	V: 流速 (m/sec)	0.6050	0.6326	0.6541	0.6715	0.6859	0.6979	0.7082	0.7170	0.7247	0.7315
		Q: 流量 (m³/sec)	0.1210	0.1518	0.1832	0.2149	0.2469	0.2792	0.3116	0.3442	0.3768	0.4096
	0.050%	V: 流速 (m/sec)	0.4278	0.4473	0.4625	0.4748	0.4850	0.4935	0.5008	0.5070	0.5124	0.5172
		Q: 流量 (m³/sec)	0.0856	0.1074	0.1295	0.1519	0.1746	0.1974	0.2203	0.2434	0.2665	0.2896

新型可変側溝

N V 側溝



株式会社 キョウリツ

〒904-1111 沖縄県うるま市石川東恩納1406-99

TEL:098-965-6321 FAX:098-965-6149 <http://www.k-kyouritu.co.jp>

株式会社 キョウリツ

NV側溝 概要

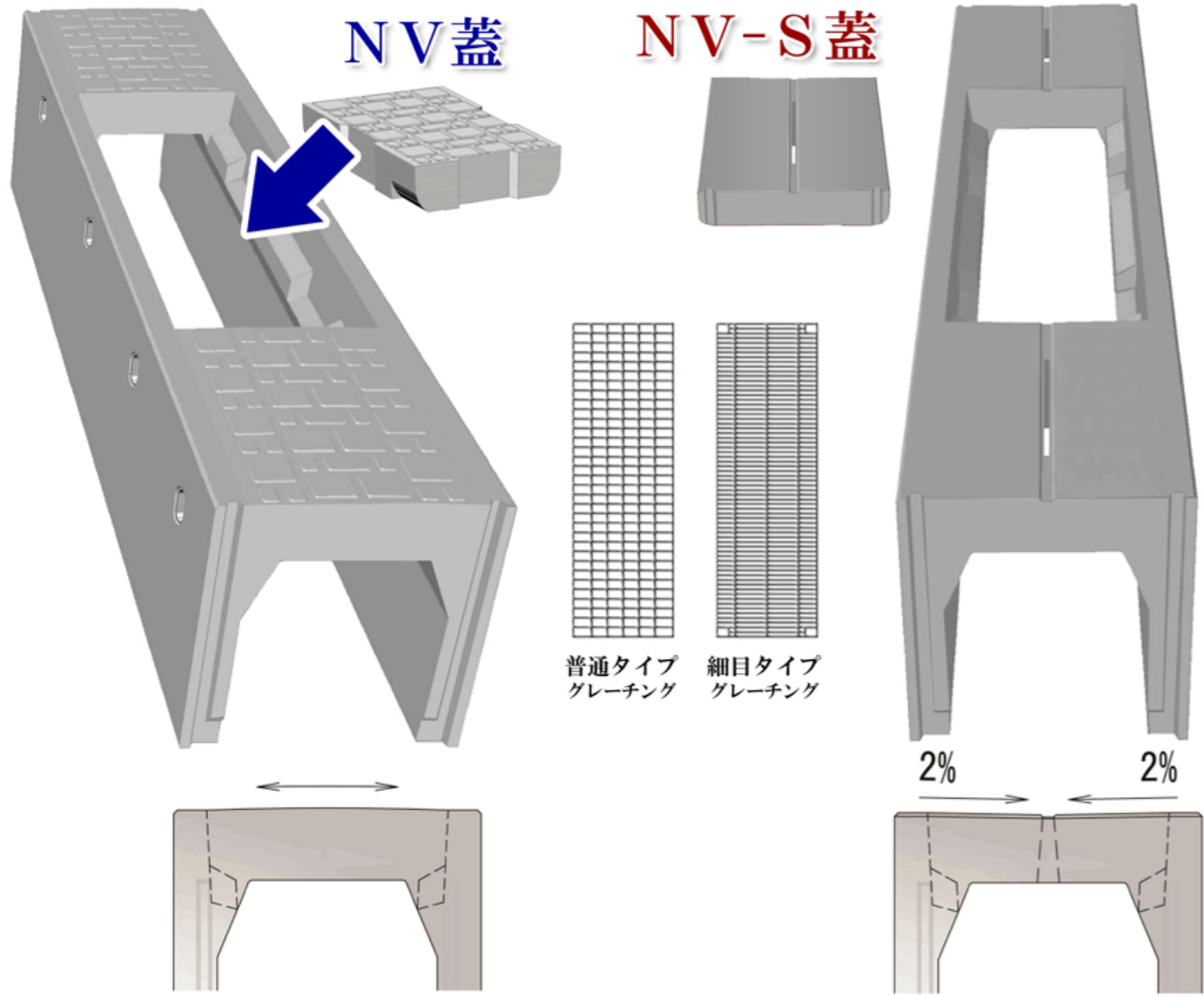
NV側溝は安価で集水性に優れ、施工性に優れた可変側溝です。

NV本体

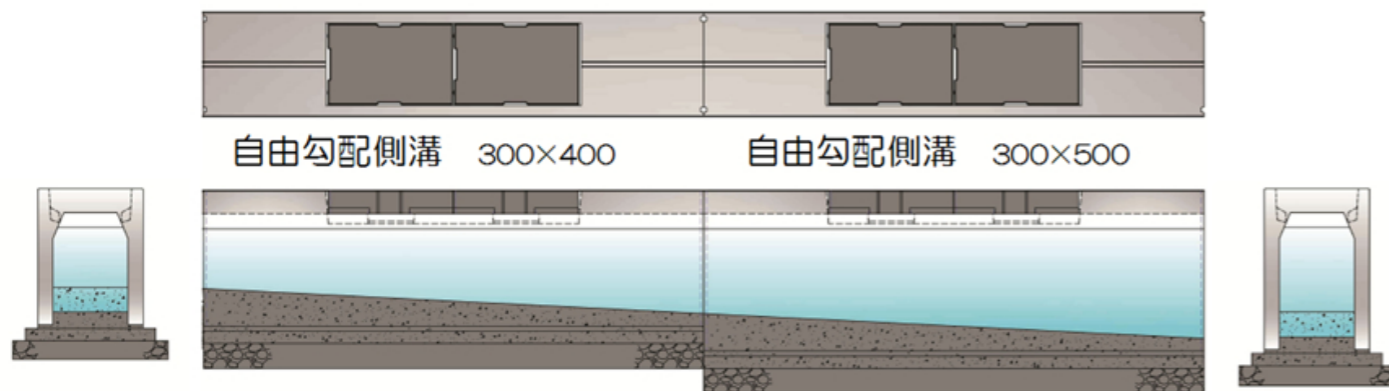
NV蓋

NV-S蓋

NV-S本体



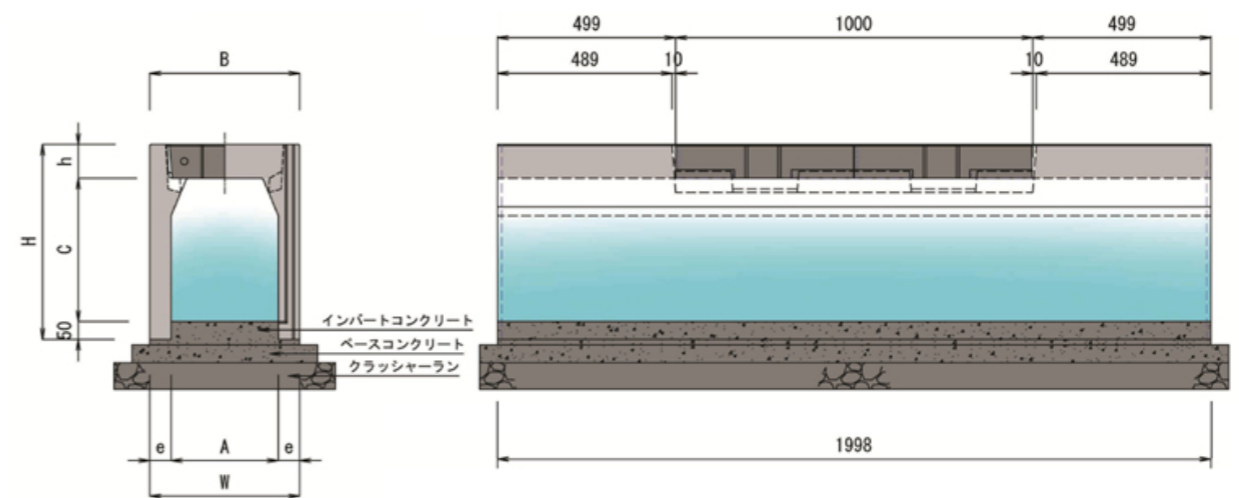
可変勾配施工 イメージ



NV側溝 特徴



NV側溝 規格一覧



規格	A	B	C	H	W	e	h	重量
300×300			300	445				334
300×400			400	545	420	80		380
300×500			500	645				448
300×600			600	745				588
300×700			700	845	440	70	85	833
300×800			800	945				888
300×900			900	1045				905
300×1000			1000	1145				884
300×1100			1100	1245	470	85		1084
300×1200			1200	1345				1144
400×400			400	580				457
400×500			500	680	530	85		518
400×600			600	780				578
400×700			700	880				754
400×800			800	980	580	80	110	829
400×900			900	1080				804
400×1000			1000	1180				1084
400×1100			1100	1280	580	80		1188
400×1200			1200	1380				1253
500×500			500	675				833
500×600			600	775				703
500×700			700	875	650	75		774
500×800			800	975				844
500×900			900	1075				1010
500×1000			1000	1175	670	85	125	1080
500×1100			1100	1275				1170
500×1200			1200	1375				1373
500×1300			1300	1475	680	85		1483
500×1400			1400	1575				1553